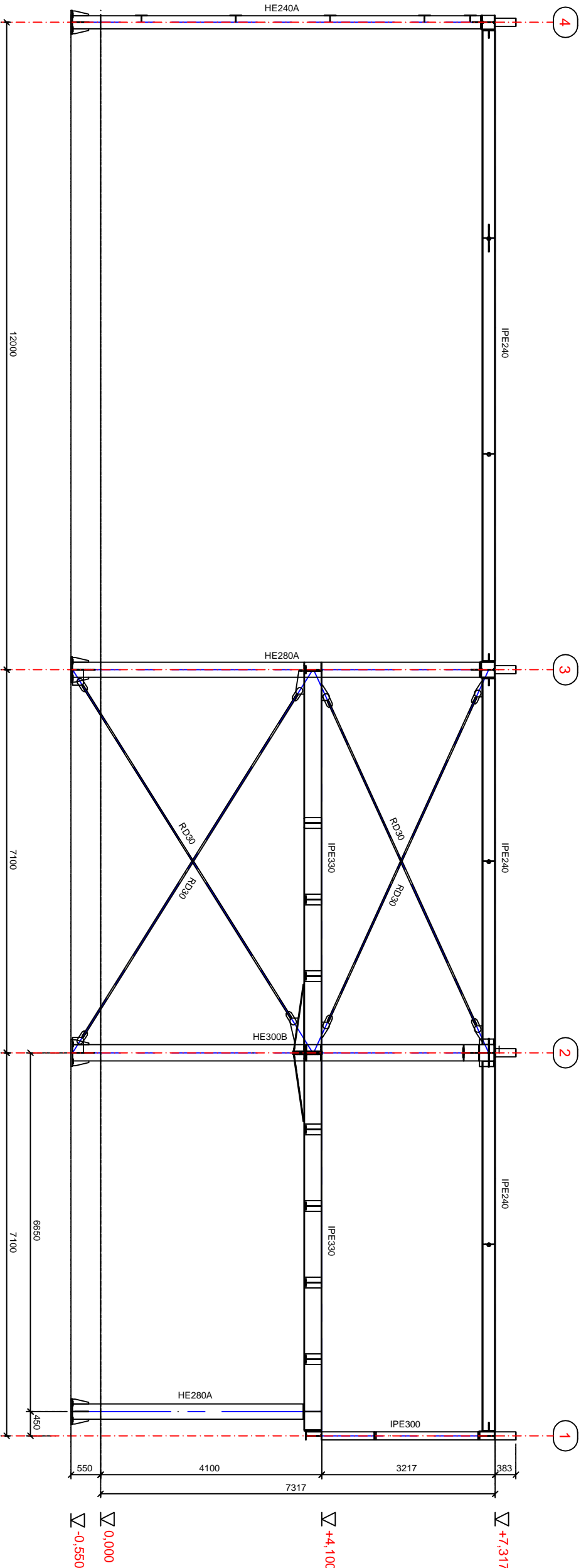


Priečny rez v osi "A"

M 1:125



Trieda zhotovenia > EXC3/P2 (STN EN 1090-2 + A1)

Materiál (STN EN 1993-1-1)

Oceľ S 235 JRG1 (11.373)	> fy = 235 N/mm2 (MPa)	> fu = 360 N/mm2 (MPa)
	> E = 210.000 N/mm2 (MPa)	
	> G = 81.000 N/mm2 (MPa)	
Oceľ S 355 JO (11.523)	> fy = 355 N/mm2 (MPa)	> fu = 510 N/mm2 (MPa)

Zvary

V ochrannej atmosfére CO-2/Argón (SG-2 resp. SG-3) výroba
Elektrody EB 121 (11.373), EB 123 (11.523) ... montáž

Technologické podmienky zvarovania podľa STN 73 2601:74 a STN 73 1401:98

Stupne akosti zvarových spojov podľa STN EN 25817 (05 01 10)

Nátery

Úprava povrchu ocele pred náterom ... SA-2,5 > STN 03 8221, čl. 118-120
Základný náter ... alkydová základná farba TELKYD 110, hrúbka 120 my
Vrchný náter ... email PUR (Chemopur E) U 2081 hr.60 my

±0,000 m = 181,720 m.n.m.

Zodp.projektant	Vypracoval	Kreslil	Kontroloval
Ing.M.TARAŠ,PhD.		Plotter	Ing.M.TARAŠ,PhD.
Ing.M.TARAŠ,PhD.			Ing.M.TARAŠ,PhD.
Mestský úrad : Nové Mesto n.V. Kraj : Trenčiansky			
Investor : KOMPAVA spol. s.r.o., Piešťanská 1202/44, 915 01 Nove Mesto n.V.			
ZMENA DOKONČENEJ STAVBY PRÍSTAVBOU A STAVEBNÝMI ÚPRAVAMI			
SO 01 - PRÍSTAVBA			
1.3 Kovové konštrukcie			

Priečny rez v osi "A"

mitar

Vychodná 2425/3, SK-911 08 TRENČÍN

Dátum

Stupeň

Formát

Číslo zákazky

Mierka :

1:125

Č.výkr.

5